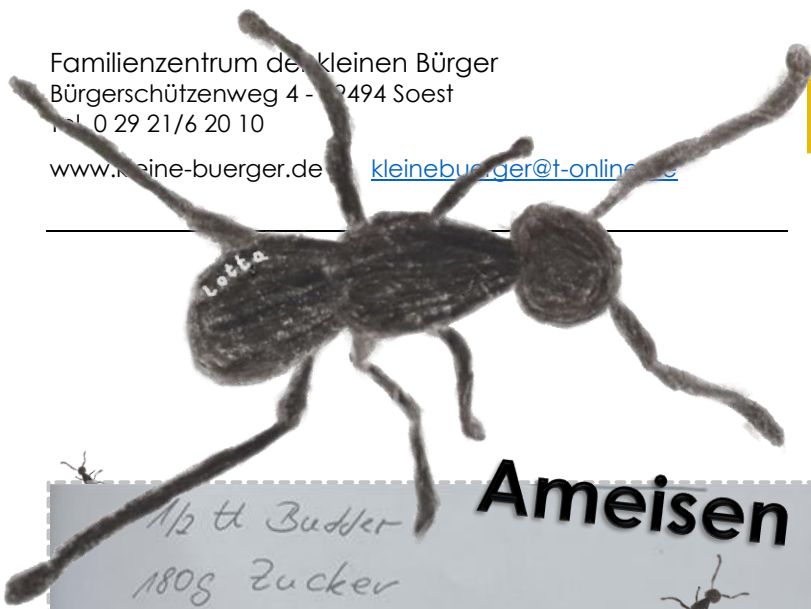


Spiel- und Bastelideen



Ameisen Kuchen

1/2 tl Butter
180g Zucker
1 P. Vanillin-Zucker
4 Eier
1 P. Backpulver
280g Mehl
1 Tasse Eierlikör
1 Tasse Schokoladenstreusel

Einen Rührteig herstellen und in
einer Napfkuchenform bei 150°C
60-70 Min. backen.

Nach dem Auskühlen mit Schokoladenglasur
überziehen, mit Schokoplätzchen oder
bunten Zuckerdreusen verzieren.

Für Kinderparties sind Spiedmäuse auf
dem Kuchen auch witzig!

Viel Spaß!